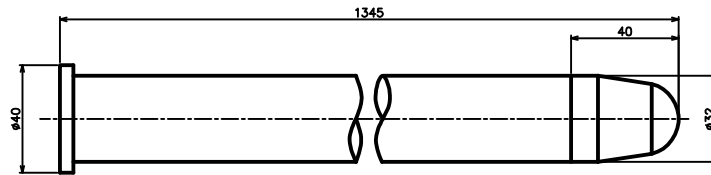


【構成】

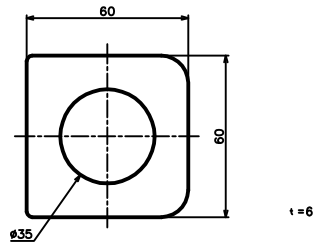
品番	数量	用途	備考
SUS-KG-1300	1	貫板機	別手配
SUS-KGP-1	1	溶接用金具	ヒット部品
SUS-KGP-2	1		
SUS-KG-1	3		
SUS-KG-2	1		

SUS-KG-1300 <カンヌキ>  
材質：ステンレス  
仕上：ヘアライン

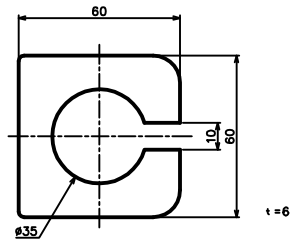


SUS-KG-SET <カンヌキ用金具>

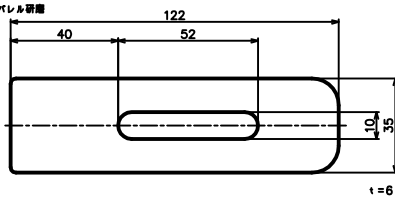
SUS-KG-1<カンヌキ用金具>  
材質：ステンレス  
仕上：パレル研磨



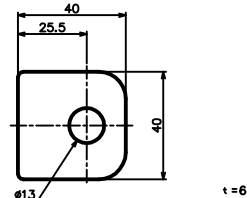
SUS-KG-2<カンヌキ用金具>  
材質：ステンレス  
仕上：パレル研磨



SUS-KGP-1<カンヌキ用金具>  
材質：ステンレス  
仕上：パレル研磨



SUS-KGP-2<カンヌキ用金具>  
材質：ステンレス  
仕上：パレル研磨



品名	カンヌキ	品番	SUS-KG-
材質	ステンレス	仕上	別記
備考		ヒット品	